



Bienvenue au deuxième Conseil d'Administration de l'ADEREE

2^{ème} CONSEIL D'ADMINISTRATION DE L'ADEREE

Rapport de Gestion



Rabat, le 19 juillet 2012

1. Rappel de l'historique de l'Aderee	3
2. L'Aderee porte 5 projets prioritaires	13
3. Plan d'action pour les 12 prochains mois	23

1. Rappel de l'histoire de l'Aderee



L'Aderee se restructure, fait vivre son portefeuille de projets et développe ses partenariats

L'Aderee s'est restructurée et remobilisée

Avancement

- Organisation : finalisé
- Montée en compétences : finalisé
- Logistique : finalisé
- Remobilisation : en cours

L'Aderee a continué à faire vivre son portefeuille de projets

41 projets en cours

- 18 projets dans les énergies renouvelables, dont:
 - 5 projets dans le solaire
 - 2 projets dans l'éolien
- 16 projets dans l'efficacité énergétique
- 7 projets transverses

L'Aderee développe ses partenariats

33 partenariats

- 17 à l'international
- 10 au niveau national
- 6 en région

L'Aderee constitue une gamme de services à vocation marchande

5 types de services

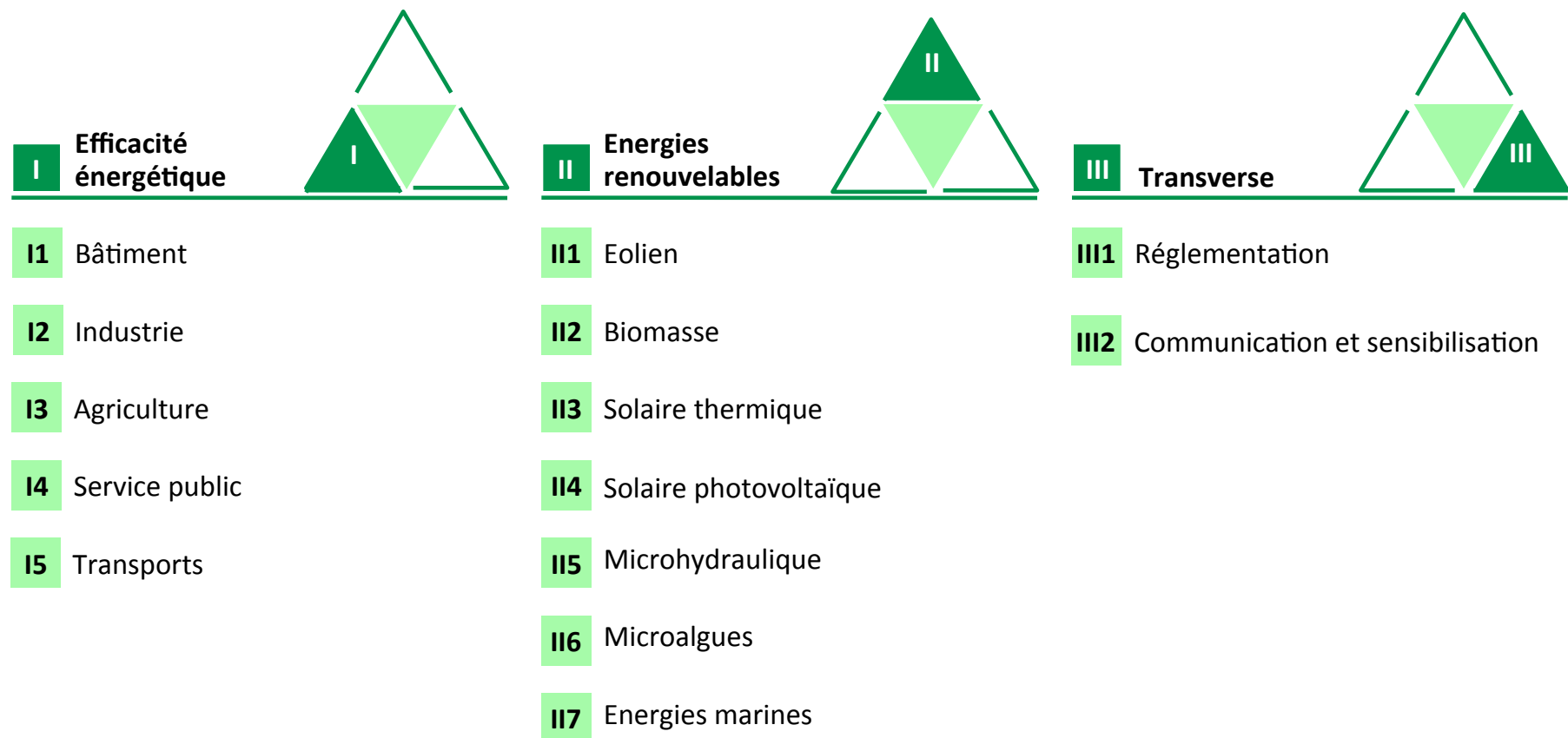
- Cartographie et mesure de la ressource
- Appui projets et pilotes
- Labellisation et certification
- Formation
- Conseils

L'Aderee a initié des changements en interne pour servir plus efficacement les intérêts énergétiques du Royaume

	Axes de restructuration	Etat d'avancement
Organisation	<ul style="list-style-type: none"> • Adoption d'un nouvel organigramme • Instauration de nouvelles procédures • Mise en place d'outils de gestion 	Finalisé Finalisé En cours de finalisation
Montée en compétences	<ul style="list-style-type: none"> • Plan de départ volontaire • Recrutement de nouvelles compétences 	Finalisé En cours de finalisation
Remobilisation (Mouassassa Diali)	<ul style="list-style-type: none"> • Régularisation des dossiers en souffrance • Lancement d'un programme de remobilisation • Elaboration d'un plan de formation 	Finalisé En cours En cours
Logistique quotidienne	<ul style="list-style-type: none"> • Généralisation des moyens de communication • Remise à niveau du parc informatique et automobile • Déménagement en préparation • Equipement des bancs d'essais 	Finalisé Finalisé En cours de finalisation En cours


Chaque pilier d'intervention de l'Aderee se décompose en axes structurants par énergie, par secteur ou par activité

Périmètre d'intervention de l'Aderee



L'Aderee mène 18 projets dans les domaines clés de l'EE qu'elle adresse


Vision agrégée des projets dans l'efficacité énergétique

 I Efficacité énergétique	Audits et études d'impact et de potentiel	Études de marché
I1 Bâtiment	I.1.1 Management de 15 audits I.1.2 Mobilisation de financements pour la mise en œuvre de projets pilotes EEB de démonstration dans le bâtiment et cogestion sur le terrain avec l'UE I.1.3 L'accompagnement à l'étude d'impact énergétique de la ville nouvelle de Lakhayta I.1.4 L'accompagnement à l'étude d'impact énergétique de la ville nouvelle de Chrafate	I.1.5 Caractérisation des systèmes de chauffage, ventilation et climatisation I.1.6 Matériaux de construction et d'isolation I.1.7 Éclairage résidentiel et tertiaire I.1.8 Éclairage hôtelier I.1.9 État des lieux, typologie et évolution du parc bâti au Maroc I.1.10 Accompagnement du MHUPV ¹⁾ dans l'élaboration d'un guide de bonnes pratiques EE
I2 Industrie	I.2.1 Répertoire de compétences de BET I.2.2 Étude et évaluation de 58 audits I.2.3 Projet intégré d'EE pour 360 entreprises	I.2.4 Étude représentative du secteur I.2.5 Enquête MCINT ²⁾
I3 Agriculture	I.3.1 Réalisation de 10 audits	
I4 Service public	I.4.1 Eclairage de la ville de Rabat	
I5 Transports	I.5.1 Etude du potentiel d'utilisation des véhicules verts au niveau de la Poste du Maroc et de l'ONCF	-

1) Ministère de l'Habitat, de l'Urbanisme et de la Politique de la Ville 2) Ministère du Commerce, de l'Industrie et des Nouvelles Technologies

L'Aderee mène 16 projets chantiers dans les 7 domaines clés de l'ER qu'elle adresse

Vision agrégée des projets dans les énergies renouvelables

II Energies renouvelables		Cartographie des ressources	Etude de potentiel	Appui au choix des sites	Pilotes et prototypes	Programmes intégrés
II1 Eolien		II.1.2 Cartographie II.1.2 Atlas grande résolution				
II2 Biomasse			II.2.1 Potentiel dans 4 régions II.2.2 Potentiel national		II.2.3 Campus Universitaire de Marrakech II.2.4 Zoo Rabat	
II3 Solaire thermique					II.3.2 Hôpital Ibn Rochd Casablanca	II.3.1 Programme Shemsi
II4 Solaire PV		II.4.1 Cartographie du solaire	II.4.2 PV connecté au réseau BT		II.4.3 Electrification écoles rurales II.4.4 Zoo Rabat II.4.5 Pilote HCPV II.4.6 Pilote LCPV	
II5 Microhydraulique			II.5.1 Potentiel MCH			II.5.5 Projet GEF- Étude et équipements de 47 sites
II6 Microalgues			II.6.1 Identification des souches les plus productives		II.6.2 Unité R&D	
II7 Energies marines				II.7.1 Sites prometteurs		

L'Aderee mène 6 chantiers transverses dans la réglementation et la communication

Domaines d'intervention de l'Aderee

III Transverse



III.1 Réglementation

- III.1.1 Décrets d'application du Code d'Efficacité Energétique dans le Bâtiment
 - Partie passive :
 - Partie technique prête pour le volet passif
 - Habillage juridique prêt pour le volet passif
 - Partie active :
 - Consultations lancées
 - Recrutement d'un expert international (accompagnement)
 - Organisation de 3 ateliers de concertation nationale pour le développement de la partie active
- III.1.2 Elaboration d'un logiciel de contrôle thermique dans les bâtiments et les chantiers
- III.1.3 Seuils énergétiques industrie lancés

III.2 Communication

- III.2.1 Participation à 53 conférences et salons
- III.2.2 Élaboration de guides sur l'EE dans l'agriculture
- III.2.3 Animation d'ateliers de sensibilisation

De nombreux projets de l'Aderee sont en cours de finalisation

Efficacité énergétique

Bâtiment

- Management de 15 audits dans le bâtiment
- Mobilisation de financement pour des pilotes dans le bâtiment
- Elaboration du code d'efficacité énergétique dans le bâtiment
- Etude d'impact énergétique de la ville nouvelle Chrafate
- Etude de marché éclairage
 - résidentiel et tertiaire
 - hôtelier
 - parc bâti

Industrie

- Elaboration d'un répertoire de compétences des BET dans l'industrie
- Participation à l'enquête MCINT

Agriculture

- Réalisation de 10 audits dans l'agriculture

Energies renouvelables

Solaire photovoltaïque

- Etude solaire PV connecté au réseau Mtet BT

Microhydraulique

- Etude du potentiel microhydraulique

L'Aderee a développé la plupart de ses partenariats depuis mai 2011

	<u>International</u>	<u>National</u>	<u>Régional</u>
Jusqu'en mars 2011	<ul style="list-style-type: none"> • Commission Européenne • IMELS • Plan Bleu • Fondation Alstom • GIZ 	<ul style="list-style-type: none"> • Fondation Mohamed VI • Agence du Sud • Al Omrane • Crédit Agricole 	<ul style="list-style-type: none"> • Rabat-Salé-Zemmour-Zaër • Meknès-Tafilalet • Oriental • Souss-Massa-Draâ • Tadla-Azilal • Marrakech-Tensift-Al Haouz
A partir de mars 2011	<ul style="list-style-type: none"> • Junta de Andalucia • GEF • Heliotrop • Noveltis • Axiosun • PVP Solar • Union Européenne • BAD • Standard Bank • International Carbone • RECREE • MEDENER • WEREEMa • ADEME • Desertec Foundation 	<ul style="list-style-type: none"> • Fédération Marocaine du Conseil et de l'Ingénierie • Fédération Nationale des propriétaires de douches et hammams traditionnels • Autorité Portuaire Tanger Med • ONCF • FDE • Ecodura 	

L'Aderee élabore une gamme de services ayant vocation à devenir marchands

Cartographie et mesure de la ressource

- Cartographie de la ressource éolienne
- Cartographie de la ressource solaire
- Cartographie de la ressource biomasse

Clients cibles :

- développeurs
- institutions publiques
- investisseurs

Perspectives 2012 :

- 5 projets majeurs

Appui projets et pilotes

- Conseil
- Etudes de faisabilité
- Dimensionnement
- Projets pilotes et de démonstration

Clients cibles :

- développeurs
- institutions publiques

Perspectives 2012 :

- Facturation de l'accompagnement

Labellisation et certification

- Procédures et classification
- Tests de caractérisation de capteurs et chauffe-eau solaires et capteurs photovoltaïques
- Certification

Clients cibles :

- équipementiers

Perspectives 2012 :

- Mise à niveau en coopération avec TÜV Rheinland

Formation

- Formation initiale
- Formation continue

Clients cibles :

- institutions publiques et privées
- individus

Perspectives 2012 :

- Déploiement de la Green Platform

Les ventes de biens et services ont atteint 5 984 814 MAD en 2011 contre 1 569 983 en 2010, soit une augmentation de +282%

2. L'Aderee porte 5 projets prioritaires



L'Aderee porte 5 projets prioritaires pour 2012

- i** CODE D'EFFICACITÉ ÉNERGÉTIQUE DANS LE BÂTIMENT
- ii** NORMES DE PERFORMANCE ÉNERGÉTIQUE POUR L'INDUSTRIE
- iii** PROGRAMME SHEMSI DE DÉVELOPPEMENT DU CHAUFFE-EAU SOLAIRE
- iv** PROGRAMME JIHA-TINOUC
- v** PROGRAMME MOUASSASSA DIALI DE REMOBILISATION

La restructuration du programme a permis de pulser le projet de code d'efficacité énergétique dans le bâtiment vers l'avant

Code d'efficacité énergétique dans le bâtiment

Objectifs

- Faire adopter une nouvelle réglementation thermique

Etat d'avancement

- Date de début : juillet 2009
- Date de fin : juin 2013
- Etat d'avancement :
 - Partie passive : volet technique finalisé, volet juridique en cours de finalisation
 - Partie active : volet technique en cours
- Budget nécessaire : -

Contenu

- Code d'efficacité énergétique en deux parties :
 - Partie passive : caractéristiques du bâtiment
 - Partie active : utilisation du bâtiment
- Elaboration du code en 2 étapes :
 - Etude technique pour l'élaboration du contenu
 - Elaboration des certificats de conformité
 - Restructuration de la collaboration avec les partenaires (PNUD)
 - Mobilisation et sélection de 9 programmes avec l'Union Européenne (10 M €)
 - Elaboration de décrets d'application déclinant les aspects réglementaires

Rôle attendu des parties prenantes

- MEMEE / MHUPV : promulgation des décrets
 - Partie passive en 2012
 - Partie active 2013
- Agences urbaines: accompagnement, contribution à l'élaboration des certificats de conformité

La mise en place de seuils de performance énergétique dans l'industrie est la première étape d'un programme intégré

Seuils de performance énergétique pour l'industrie

Objectifs

- Elaborer des seuils de performance énergétique pour inciter les entreprises et institutions à s'engager dans une démarche d'efficacité énergétique
- Intégration de ces seuils au sein d'une stratégie plus large d'efficacité énergétique dans l'industrie

Etat d'avancement

- Date de début : mars 2012
- Date de fin : décembre 2012
- Etat d'avancement :
 - Recherche du consensus par le dialogue avec les acteurs impliqués
- Budget nécessaire : -

Contenu

- Seuils de consommation énergétique par secteur
- Elaboration et implémentation en 3 étapes :
 - Recherche d'un consensus auprès des acteurs et fédérations d'acteurs sur un mode participatif
 - Analyse et détermination des seuils de consommation au-delà desquels des audits de performance énergétique devront avoir lieu
 - Exigence de baisse de consommation
 - Elaboration d'un décret d'application

Rôle attendu des parties prenantes

- MEMEE / Ministère de l'Industrie : promulgation des décrets

La mise en œuvre du programme Shemsi nécessite l'appui du Ministère et le financement permettant le lancement du programme

Programme Shemsi

Objectifs

- Développer la surface installée de chauffe-eau solaires de ~300 000 m² à 1 700 000 m²

Etat d'avancement

- Date de début : 2012
- Date de fin : 2020
- Etat d'avancement : programme finalisé, en attente de validation par le MEMEE et de financement pour la mise en œuvre
- Budget nécessaire : 130 MMAD

Contenu

- Programme intégré de développement comportant 4 volets :
 - Financement,
 - Communication,
 - Certification / labellisation,
 - Aspects juridiques et réglementaires

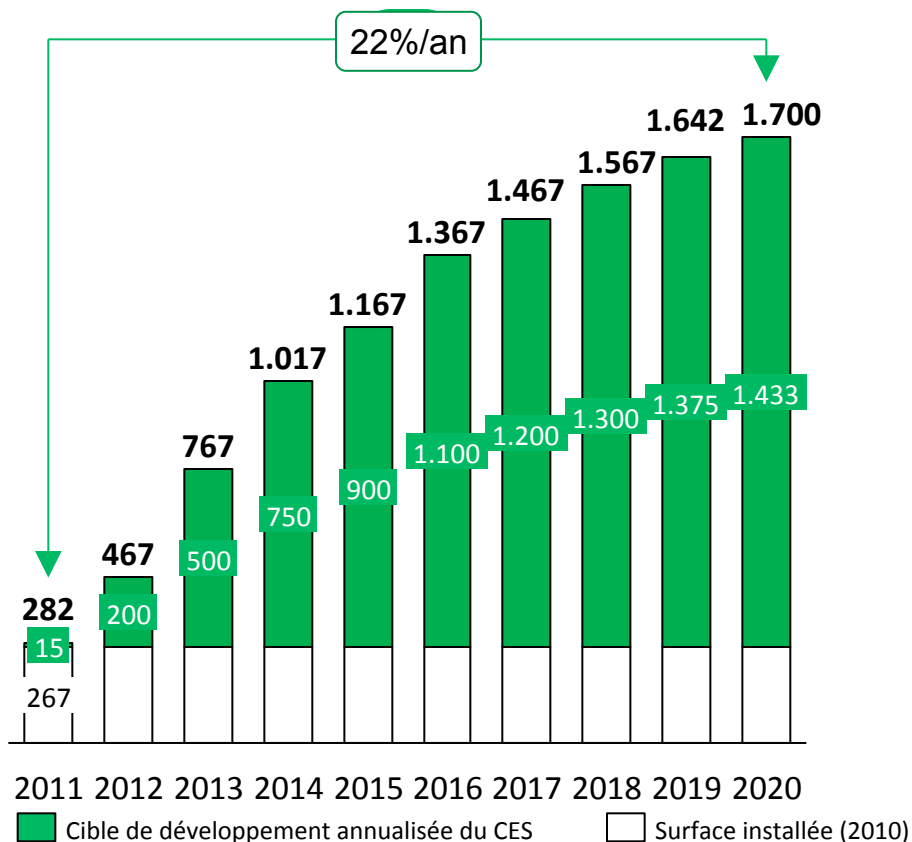
Rôle attendu des parties prenantes

- MEMEE : déblocage de 130 MMAD, appui aux différents volets du programme pour permettre sa mise en œuvre, soutien financier à la mise en place d'une équipe de gestion du programme
- MHUPV : appui à la mise en œuvre du projet
- Autres parties prenantes
 - Distributeurs et installateurs de CES¹⁾ : se conformer aux processus définis par le programme
 - Banques : offre de crédits standardisée
 - Distributeurs d'électricité : s'impliquer dans l'opérationnalisation du programme lors d'une deuxième phase

1) Chauffe-eau solaires

Le programme Shemsi ambitionne 1,7 millions de m² de CES installés en 2020 contre 300 000 aujourd'hui

Impact du programme



Le programme sera source de gains pour l'Etat

- L'Etat réalisera une économie de compensation de près de 2,4 Mds MAD sur 8 ans
- 1 MAD investi rapporte à l'Etat 4,3 MAD en économies de compensation
- Plus de 35% des ménages utilisent le butane subventionné pour le chauffage de l'eau sanitaire

Calcul du gain de compensation

- Définition : gain équivalent à l'énergie produite par le CES, converti en équivalent butane et valorisé par le niveau de compensation
- $1 / (\text{Production énergétique d'un kilo de butane} \times \text{rendement thermique}) \times \text{montant de la compensation} \times \text{production d'un CES au m}^2$

Le programme Shemsi repose sur le financement, la labellisation, le cadre législatif et réglementaire et la communication

Financement

Subventions

- Subventions de 700 DH (200 l) pour les produits certifiés de rendement $\geq 65\%$
- Subventions de 1000 DH (200 l) pour les produits certifiés de rendement $\geq 80\%$
 - Deux niveaux de rendement permettent d'éviter un nivellement par le bas et favorisent le développement d'une filière de qualité

Offres de crédit

- Développement d'une offre de crédits standardisée

Implication des distributeurs d'électricité

- Implication des distributeurs d'électricité pour collecter les crédits en phase 2
- Coupures d'électricité en cas de défaut de paiement pour réduire le risque

Labellisation

Labellisation des produits

- Définition de 2 classes énergétiques
 - B : rendement $\geq 65\%$
 - A : rendement $\geq 80\%$
- Garantie de 5 ans minimum
- Tests de composants, conditions de performance et de durée de vie

Agrément aux installateurs

- Qualification, avec obtention d'un diplôme délivré par l'Aderee ou par un organisme accrédité
 - Formation continue,
 - Formation professionnelle,
 - Certificat d'aptitude
- Adhésion à l'AMISOLE et approbation par une commission

Caractère contraignant

- Labellisation produit et agrément installateur nécessaires à l'obtention des aides

Cadre législatif et réglementaire

Financement pérenne du programme

- Taxation des produits à fort impact énergétique (ex : climatiseurs, nouvelles immatriculations, CE butane)

Obligations d'installation de CES

- Nouvelles constructions de villas/ maison, et 2 derniers étages des logements collectifs sur des critères de prix au m²
- 2 étages supérieurs des nouvelles constructions de logements sociaux pour pallier les contraintes techniques

Aspects techniques

- Application de la circulaire existante sur les attentes dans les nouvelles constructions
- Respect de l'architecture locale (ex : couleur)

Etude solaire

- Volet CES dans l'étude d'impact énergétique et les audits énergétiques de la loi 47-09

Communication

Cible résidentielle

- Media grande audience, jeux, messages SMS, communication dans des séries et émissions
- Hors media : Education Nationale, journées de sensibilisation

Cible hors résidentiel

- Media grande audience et presse ciblée
- Hors media : salons et conférences, sensibilisation des associations professionnelles et des Ministères

Le programme Jiha-Tinou est la déclinaison énergétique de la régionalisation avancée menée par l'Aderee

Programme Jiha-Tinou

Objectifs

- Former et assister les décideurs en région dans la déclinaison locale de la politique énergétique dans les domaines de l'efficacité énergétique et des énergies renouvelables

Etat d'avancement

- Date de début : 2012
- Date de fin : 2015
- Etat d'avancement : programme en phase préparatoire, comités de pilotage et de gestion en cours de constitution, mise en œuvre à lancer
- Budget nécessaire : -

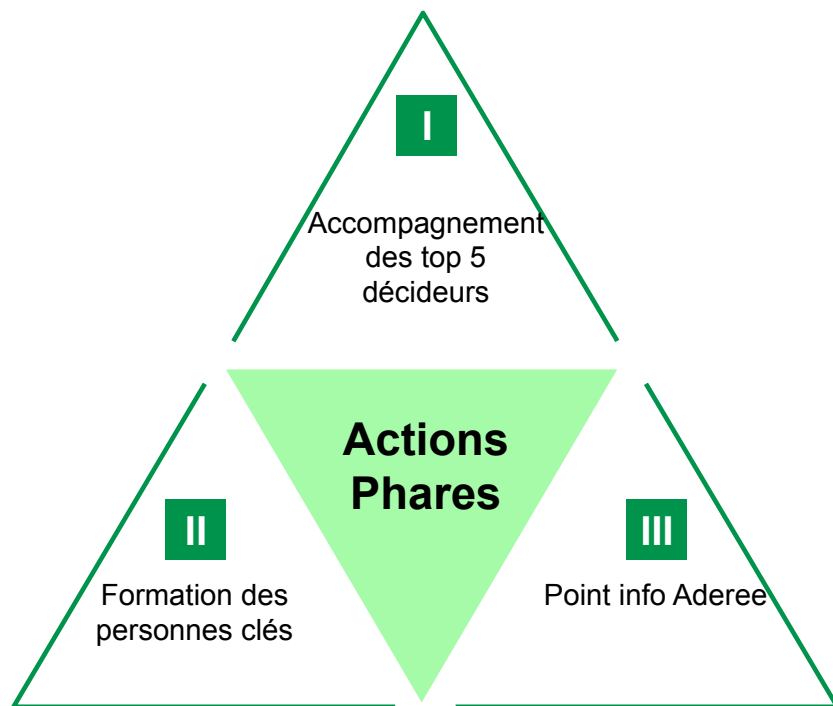
Contenu

- 4 actions en région :
 - Accompagnement des décideurs
 - Formation des personnes clés
 - Instauration d'un point info Aderee en région
 - Réalisation d'actions phares

Rôle attendu des parties prenantes

- MEMEE : appuyer l'Aderee dans son approche des décideurs clés
 - Walis
 - Gouverneurs
 - Présidents des Conseils Régionaux
 - Maires
 - Présidents de Communes

L'Aderee développe une stratégie régionale en matière d'énergies renouvelables et d'efficacité énergétique



Mise en œuvre d'actions phares de promotion en matière d'EE et d'ER avec un financement sécurisé en amont et un suivi de leur impact

- Projets de démonstration
- Actions de sensibilisation

I Accompagnement des top 5 décideurs

- Définir les priorités d'accompagnement des Décideurs en matière d'EE/ER
 - Walis
 - Gouverneurs
 - Présidents des Conseils Régionaux
 - Maires
 - Présidents de Communes

II Formation des personnes clés

- Identification et formation des 20 à 30 personnes clés en région

III Instauration d'un point info Aderee

- Déterminer les supports, la forme du point info Aderee et lieux pour assurer une présence optimisée de l'Aderee en régions
 - Banques
 - Postes
 - CRIs
 - Agences Urbaines
 - Conseils Régionaux

Le programme Mouassassa Diali permettra à l'Aderee de mobiliser ses ressources pour mieux remplir ses missions

Mouassassa Diali

Objectifs

- Remobiliser les ressources humaines de l'Aderee suite à la faible souscription au plan de départ volontaire
 - Mise en place d'une dynamique interne de restructuration et de mobilisation
 - Instauration d'une culture managériale
 - Augmentation des capacités humaines de 30 personnes impliquées à 100 à fin 2013

Etat d'avancement

- Date de début : 2012
- Date de fin : 2014
- Etat d'avancement : programme lancé, avec l'organisation de 6 ateliers pour le renforcement de la culture managériale
- Budget nécessaire : -

Contenu

- Développement d'une vision et d'une stratégie et mobilisation interne autour d'objectifs
- Coaching des ressources humaines
- Développement d'un processus de management favorisant une meilleure ambiance de travail et renforçant le sentiment d'appartenance
- Développement de procédures de capitalisation du savoir-faire des agents et responsables
- Développement de la communication
- Développement des outils et des méthodes modernes de management des ressources humaines

Rôle attendu des parties prenantes

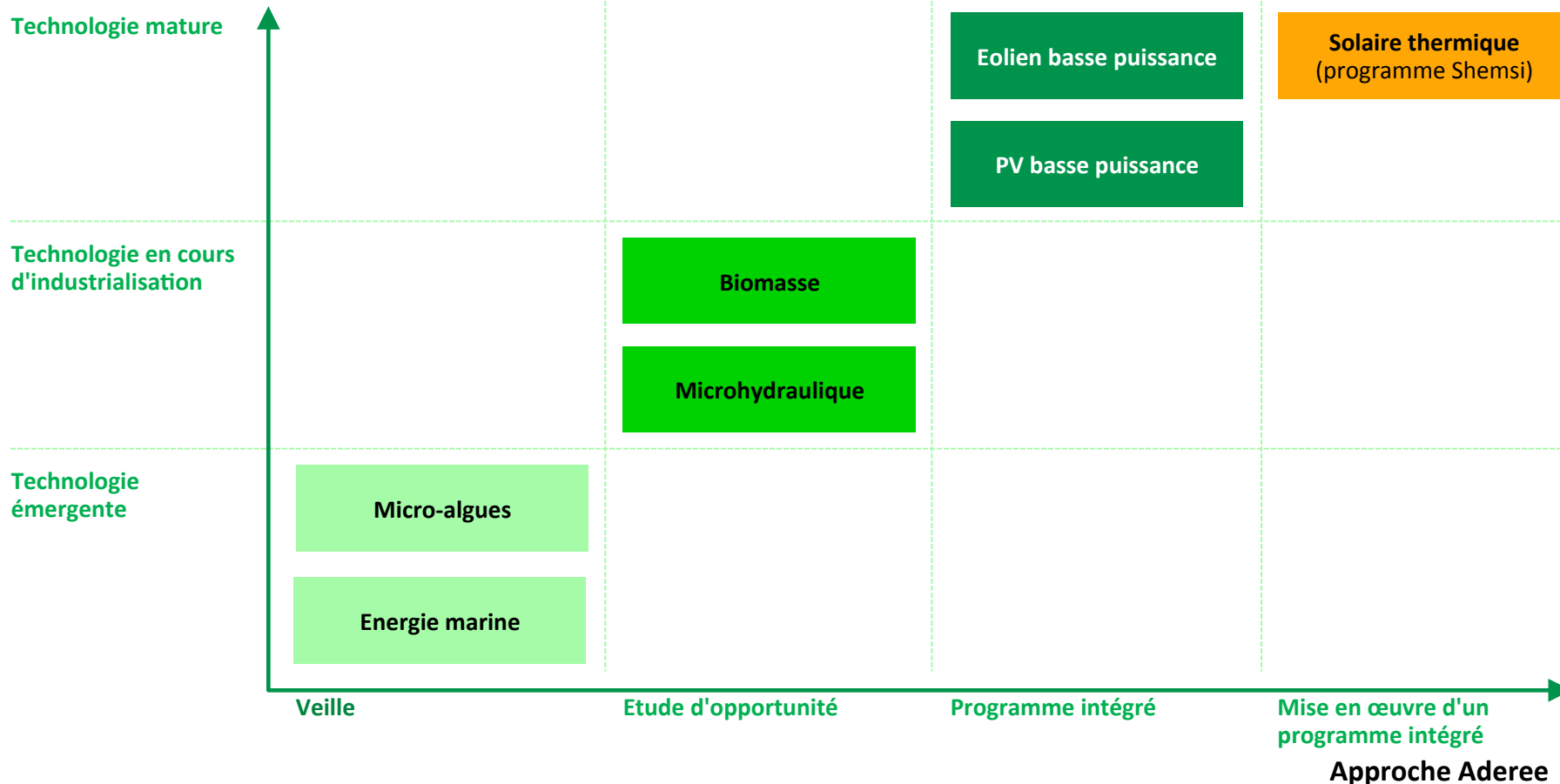
- MEMEE : appuyer l'Aderee dans la démarche

3. Plan d'action pour les 12 prochains mois

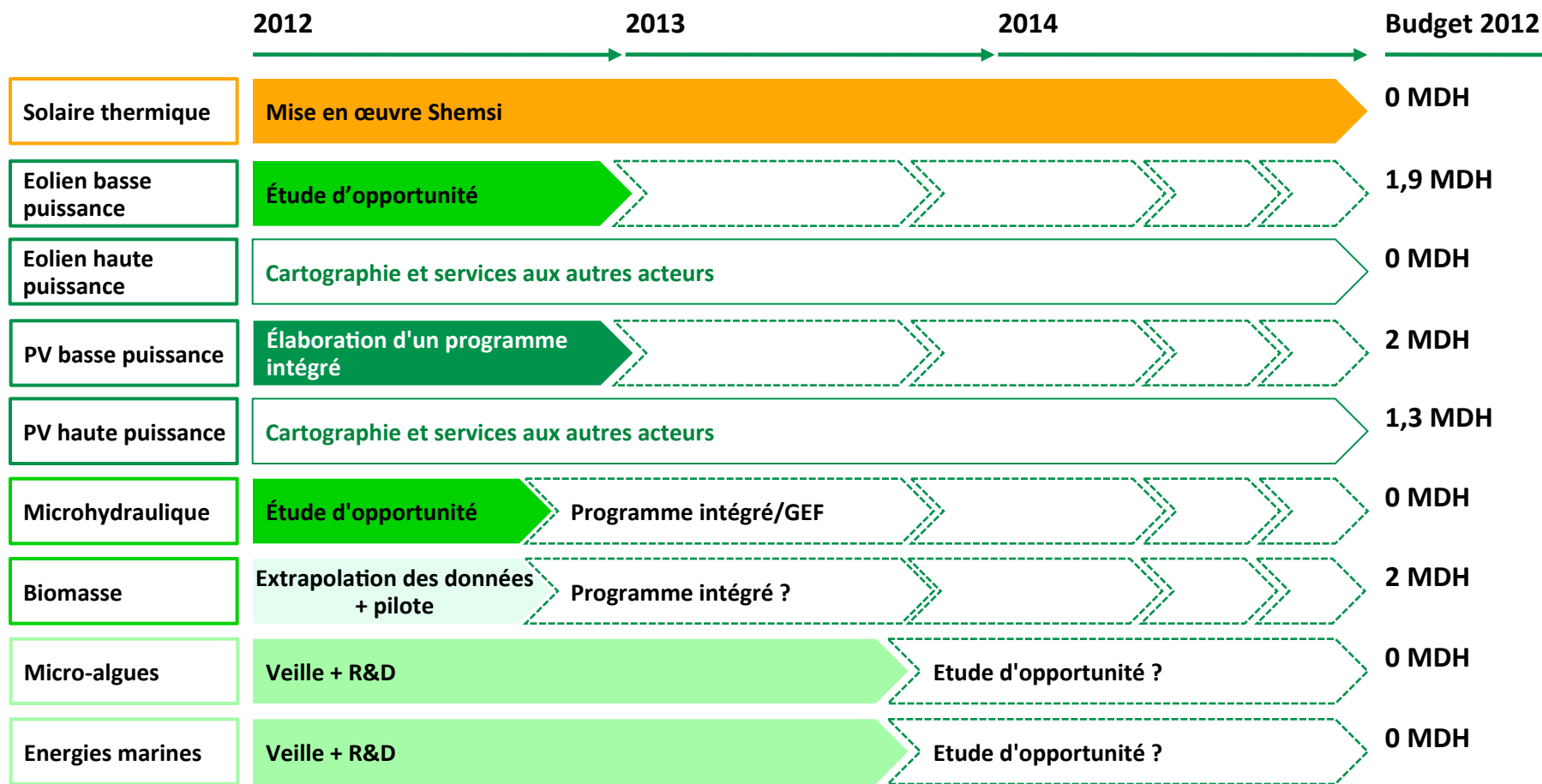


L'Aderee s'impliquera de façon différente sur les énergies renouvelables selon leur niveau de maturité technologique

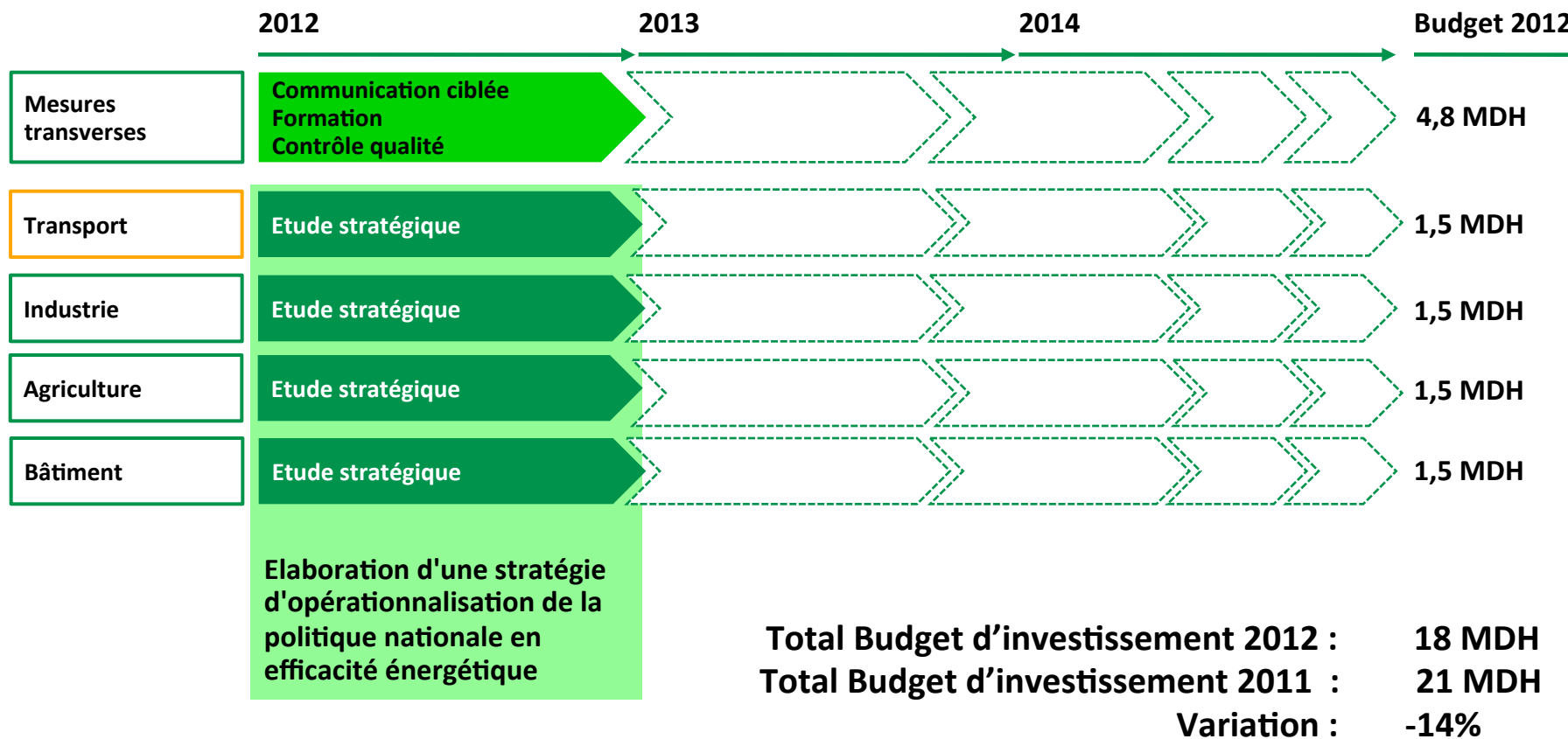
Niveau de maturité des technologies



L'Aderee développera des actions appropriées en fonction des résultats des activités de veille et des études d'opportunité (1/2)



L'Aderee développera des actions appropriées en fonction des résultats des activités de veille et des études d'opportunités (2/2)



Les dépenses d'exploitation de l'exercice 2012

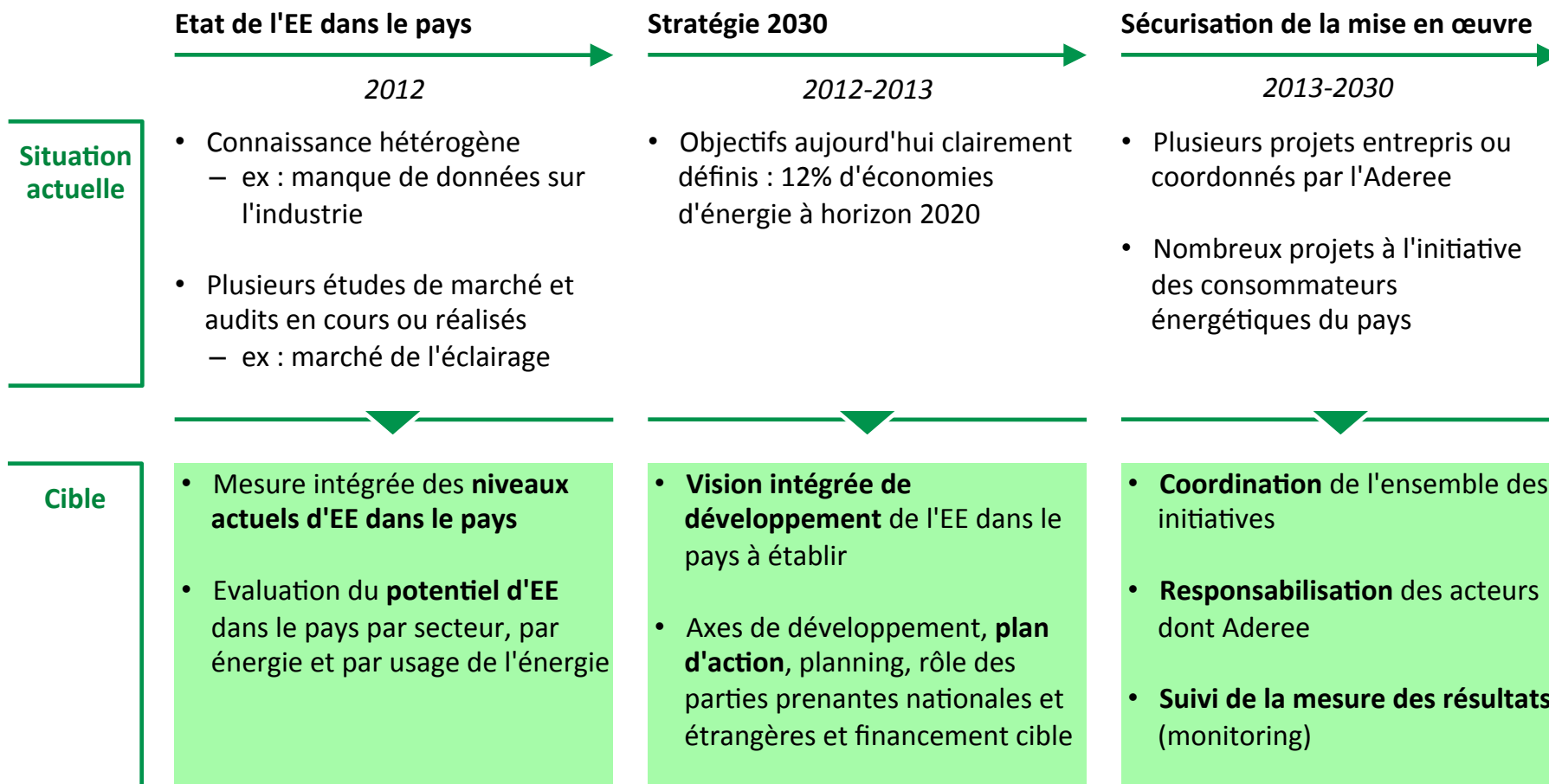
	2012	Budget 2012
Frais du Personnel	Salaires et autres charges	26'419'000 DH
Charges de Gestion	Impôts et Taxes	1'160'000 DH
	Travaux, Fournitures et Services extérieurs	3'461'000 DH
	Transport et Déplacements	1'670'000 DH
	Frais divers de gestion	790'000 DH
	Dépenses sociales	500'000 DH
	Total Budget d'exploitation 2012 :	34 MDH
	Total Budget d'exploitation 2011 :	32 MDH
	Variation :	+6%

Les mesures d'efficacité énergétique sont actuellement très peu développées au Maroc

Application au Maroc

		Oui	Non
Mesures générales	1. Eco-taxe	<input type="checkbox"/>	<input checked="" type="checkbox"/>
	2. Certificats verts	<input type="checkbox"/>	<input checked="" type="checkbox"/>
	3. Planification du chauffage	<input type="checkbox"/>	<input checked="" type="checkbox"/>
	4. Accès prioritaires au réseau pour la cogénération	<input type="checkbox"/>	<input checked="" type="checkbox"/>
	5. Obligation de service pour les compagnies de distribution d'électricité	<input type="checkbox"/>	<input checked="" type="checkbox"/>
	6. Tarifs préférentiels pour la cogénération	<input type="checkbox"/>	<input checked="" type="checkbox"/>
	7. Fonds CO ₂ /EE/ER	<input type="checkbox"/>	<input checked="" type="checkbox"/>
	8. Mesures volontaristes des producteurs et distributeurs d'électricité	<input type="checkbox"/>	<input checked="" type="checkbox"/>
	9. Incitations au financement tiers/ESCOs	<input type="checkbox"/>	<input checked="" type="checkbox"/>
	10. Incitations pour les technologies innovantes	<input type="checkbox"/>	<input checked="" type="checkbox"/>
	11. Plans de développement technologique	<input type="checkbox"/>	<input checked="" type="checkbox"/>
Transports	12. Taxe nouvelles immatriculations	<input type="checkbox"/>	<input checked="" type="checkbox"/>
Industrie	13. Certificats blancs	<input type="checkbox"/>	<input checked="" type="checkbox"/>
Agriculture	14. Schéma incitatif méthanisation	<input type="checkbox"/>	<input checked="" type="checkbox"/>
Bâtiment	15. Eco-taxe	<input type="checkbox"/>	<input checked="" type="checkbox"/>

L'Aderee souhaite établir et mettre en œuvre une stratégie Efficacité Énergétique à horizon 2030 avec des objectifs ciblés



L'ADEREE a diversifié ses recettes et subit l'augmentation de la masse salariale liée aux recrutements et à l'avancement

Principaux éléments des comptes de l'Aderee

	2010	2011	Ecart 2011-2010 [%]
Charges	31 190 498	34 874 214	+12%
• Charges d'exploitation	31 009 082	34 653 335	+12%
– dont frais de personnel	21 060 156	23 838 615	+13%
– dont autres charges d'exploitation	9 948 926	10 814 720	+9%
• Charges financières	5 091	51 095	+904%
• Charges non courantes	25 073	19 779	-21%
• Impôts sur les résultats	151 252	149 965	-3%
Produits	30 210 290	29 993 014	-1%
• Produits d'exploitation	23 333 154	26 248 804	12%
– Chiffre d'affaires	1 569 983	5 984 814	+281%
– Subventions d'exploitation	20 641 361	20 000 000	-3%
• produits financiers	76 260	64 477	-15%
• Produits non courants	6 800 876	3 679 733	-46%
• Résultat net	- 980 208	-4 881 200	-398%

L'ADEREE a diminué sa dette, notamment auprès de l'Etat et de ses anciens créditeurs

Evolution du passif circulant de l'ADEREE [2010-2011, k MAD]

